

PRATIQUES 4R DE GESTION DES ÉLÉMENTS NUTRITIFS POUR DE BONNS RENDEMENTS DE MAÏS

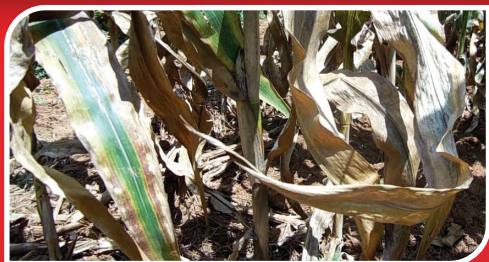
Avantages du potassium

- Assure des plantes saines avec des tiges
- Aide les plantes à résister aux périodes de sécheresse
- Aide les plantes à résister aux attaques des ravageurs et des maladies
- Economise de l'eau pour la plante
- Permet d'obtenir des rendements élevés en maïs

Potassium (Santé)

Les symptômes d'une carence en potassium

- Les plants sont peu développés
- Le port est mou
- Le limbe se couvre des taches brunes
- Les bords des feuilles plus âgées deviennent brun jaunâtre
- Décoloration brun foncé des nœuds à l'intérieur de la tige de maïs
- Séchage prématuré des feuilles et des plantes
- Mauvaise garniture du grain à la pointe des épis



Les plantes déficientes en potassium se dessèchent prématurément à partir de feuilles plus basses et plus âgées.



Les épis déficients en potassium ont un mauvais remplissage de grains aux extrémités.



Feuille déficiente en potassium avec la couleur brun jaunâtre visible sur les bords des feuilles.

La Bonne Source

Appliquez des engrais NPK tels que NPK 15 :15 :15.

*N'oubliez pas que les teneurs en P et K dans les engrais NPK sont basées respectivement sur les formes P_2O_5 et K_2O .

La Bonne Dose

La bonne dose de potassium recommandée est de 30 kg de K_2O par hectare. Pour cela, appliquez 4 sacs de NPK 15 :15 :15 par hectare.

Si votre champ est plus petit ou plus grand que 1 hectare, consultez votre agent de vulgarisation local pour déterminer le bon nombre de sacs d'engrais NPK à appliquer.



<https://4rsolution.org>

Le Bon Moment

Appliquez l'engrais fournissant du potassium comme application basale deux semaines après la plantation.

Le Bon Endroit

Placez l'engrais tout autour de la plante dans de petits trous à environ 5 cm de la plante, puis recouvrez-le de terre.